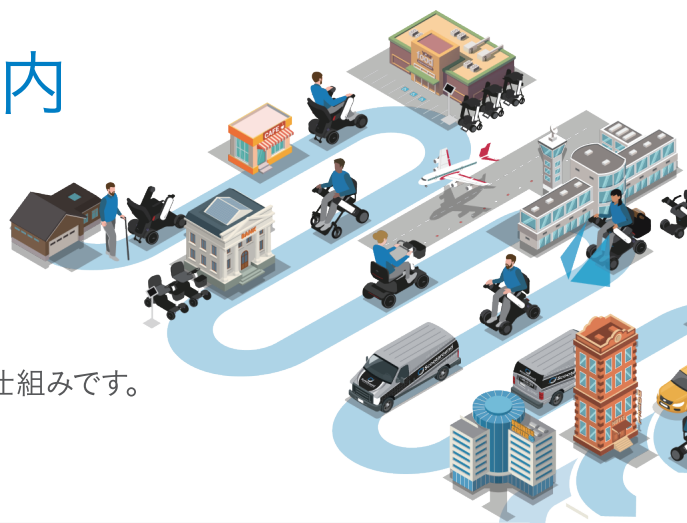


必ずご登録ください

WHILL ID 登録のご案内

WHILL IDとは？

WHILLのある生活を快適に送っていただくために、あらゆるサービスと機体とあなたを繋いでサポートする仕組みです。WHILLの利用を始めたらずはご登録ください。



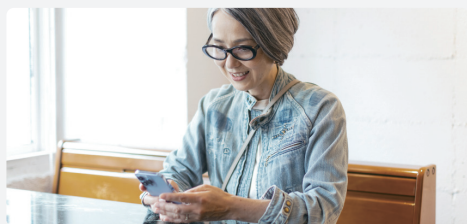
迅速なトラブルサポート

いつ起こるかわからない機体トラブル、1日でも早く修理したい。そんな方も、WHILL IDをお持ちの機体を登録しておけば、スムーズに修理のご案内をさせていただきます。



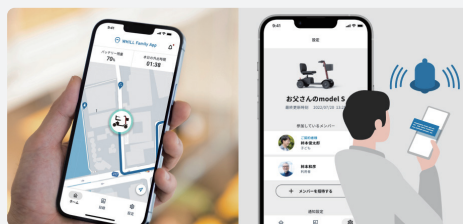
おまかせ定期メンテナンス

購入後、どうやってWHILLをメンテナンスしたら良い？消耗品はいつ交換するべき？ご安心ください、WHILL IDがあなたに変わって、点検タイミングを自動でお知らせします。WHILL IDのメニューから、最寄りの認定修理店へ点検申込が可能です。



手軽に修理申込や履歴の確認

お引越しをご検討ですか？ご安心ください。転居先でも最寄りの認定修理取扱店で、これまで通りのサポートを受けることができます。新たな修理申込はもちろん、これまでの修理履歴もWHILL IDのメニューから簡単に確認が可能です。



付帯サービスの購入

ケガや外出先でのトラブルに備え、WHILL Premium/Smart Care加入を検討されていますか？WHILL IDに登録後、オンラインストアから購入いただけます。

あなたのWHILL ID登録時に必要な情報です。ご記入し、お手元にお持ちください。

メールアドレス

パスワード

ご登録の流れ

アプリで登録
対応モデル



Model R

Model F

Model C2

ブラウザで登録
対応モデル



Model R

Model S

Model F

Model C2

アプリ登録の流れ

STEP

1

アプリを
ダウンロード



iOS



Android



STEP

2

WHILL ID・
(メールアドレス)
パスワードを設定
&
機体連携

WHILL Premium/Smart Careの購入などでWHILL IDに登録したことがある方は「ログイン」へ、初めて登録する方は「サインアップ」へお進みください。

居住国を選択



ログインを選択



ログイン



メールアドレスを認証



氏名を入力



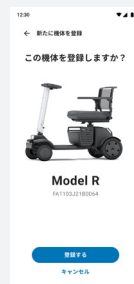
機体を登録を選択



QRコードをスキャン



機体を登録



登録完了



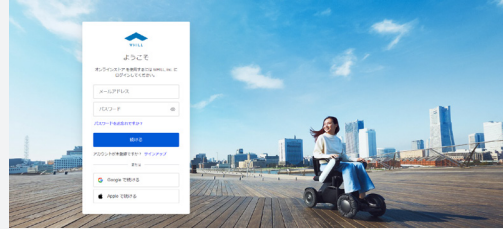
ブラウザ登録の流れ

サインアップページにアクセス

STEP

1

**WHILL ID・
(メールアドレス)
パスワードを設定**



サインアップページ

メールアドレスを入力して、パスワードを設定。
利用規約、プライバシーポリシーをご確認いただき、「同意して続ける」をクリックして登録開始

※Google、Appleでのご登録も可能です
※過去にWHILL Premium/Smart Careの購入などでWHILL IDにご登録されたことがある方は、「ログイン」へお進みください。



登録が完了すると以下の画面に切り替わります

STEP

2

**マイページ
画面へ**



会員情報の名前がCustomer WHILLとなっているため、ご自身のお名前に変更をお願いいたします

STEP

3

氏名の変更



STEP

アカウントに機体を連携

4

左のメニューから「WHILL機体管理」を選択して、連携をスタートしましょう

1 機体の選択



2 連携を始める



3 モデルを選択



4 ラベルの確認



5 製造番号の入力



6 ID・パスワードを用意



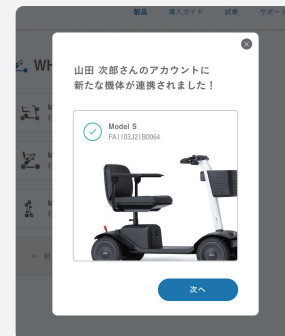
7 IDを入力



8 パスワードを入力



機体の連携が完了



WHILLコンタクトデスク

0800-080-4338 平日 9:00-18:00 通話無料

東京都品川区東品川2丁目1-11 ハーバープレミアムビル 2F

2024.09